

VSV ACHTERHOEK OOST

ANEMIE protocol

Hb referentie-waarden in mmol/l

Preconceptieel	7,5
Tot en met 13 weken zwangerschap	7,1
14-17 weken zwangerschap	6,8
18-21 weken zwangerschap	6,5
22-37 weken zwangerschap	6,3
Vanaf 38 weken zwangerschap	6,5
1-5 weken post partum	6,5
6 weken post partum	7,2

Risicogroepen met verhoogde kans op anemie in de zwangerschap (20 wk controle)

- Zwangere tieners
- Zwangere vrouwen van niet-Noord-Europese afkomst
- Vrouwen die binnen een jaar na geboorte van een vorig kind weer zwanger zijn
- Zwangeren met slechte eetgewoontes
- Zwangere vrouwen die bekend zijn met dragerschap van hemoglobinopathie
- Vrouwen met een meerlingzwangerschap
- MCV < 80 bij een normaal Hb

Schema A; 1^e controle Hb-bepaling

Hb in mmol/l	Actie
> 7,1	Vervolgcontrole bij 20 weken bij risicogroepen Vervolgcontrole bij 30 weken bij alle zwangeren <i>Naar schema B</i>
< 7,1 maar > 5,6	MCV bepaling; <i>zie schema C</i> niet-Noord-Europese afkomst; HbP-bepaling
< 5,6	Verwijzing huisarts voor verdere diagnostiek

Schema B; vervolgcontrole Hb-bepaling bij 20 of 30 weken

zwangerschapsduur	Hb in mmol/l	actie
20 weken	> 6,5	Vervolgcontrole Hb 30 weken
30 weken	> 6,3	Geen vervolgcontrole meer nodig
20 weken	< 6,5	MCV bepaling <i>Ga naar schema C</i>
30 weken	< 6,5	MCV bepaling <i>Ga naar schema C</i>
Gehele zwangerschap	< 5,6	Verwijzing huisarts voor verdere diagnostiek

Schema C; aanvullende diagnostiek dmv MCV-bepaling bij een laag Hb

MCV-gehalte (in fL)	actie
80-100	Geen verdere vervolgcontrole meer nodig (hemodilutie)
70-80	Ijzerebreksanemie <i>Ga naar schema D</i>
<70	Verwijzing huisarts voor verdere diagnostiek, cave HbP
>100	Verwijzing huisarts voor verdere diagnostiek, cave Vit B12/foliumzuurdeficiënte

Schema D; vervolgcontrole na 3-6 weken ijzersuppletie

Vergelijking met vorige Hb-bepaling	actie
Hb gestegen en boven de referentiewaarde	6 weken onderhoudsdosering; 1 tablet ferrofumaraat 200 mg, om de dag
Hb gestegen maar nog onder de referentiewaarde	Controleren therapietrouw Voortzetting ijzermedicatie Opnieuw controle na 3-6 weken
Hb gezakt of gelijk gebleven	Bij adequate inname; verwijzing huisarts voor verdere diagnostiek

Hb controle tijdens de postpartumperiode

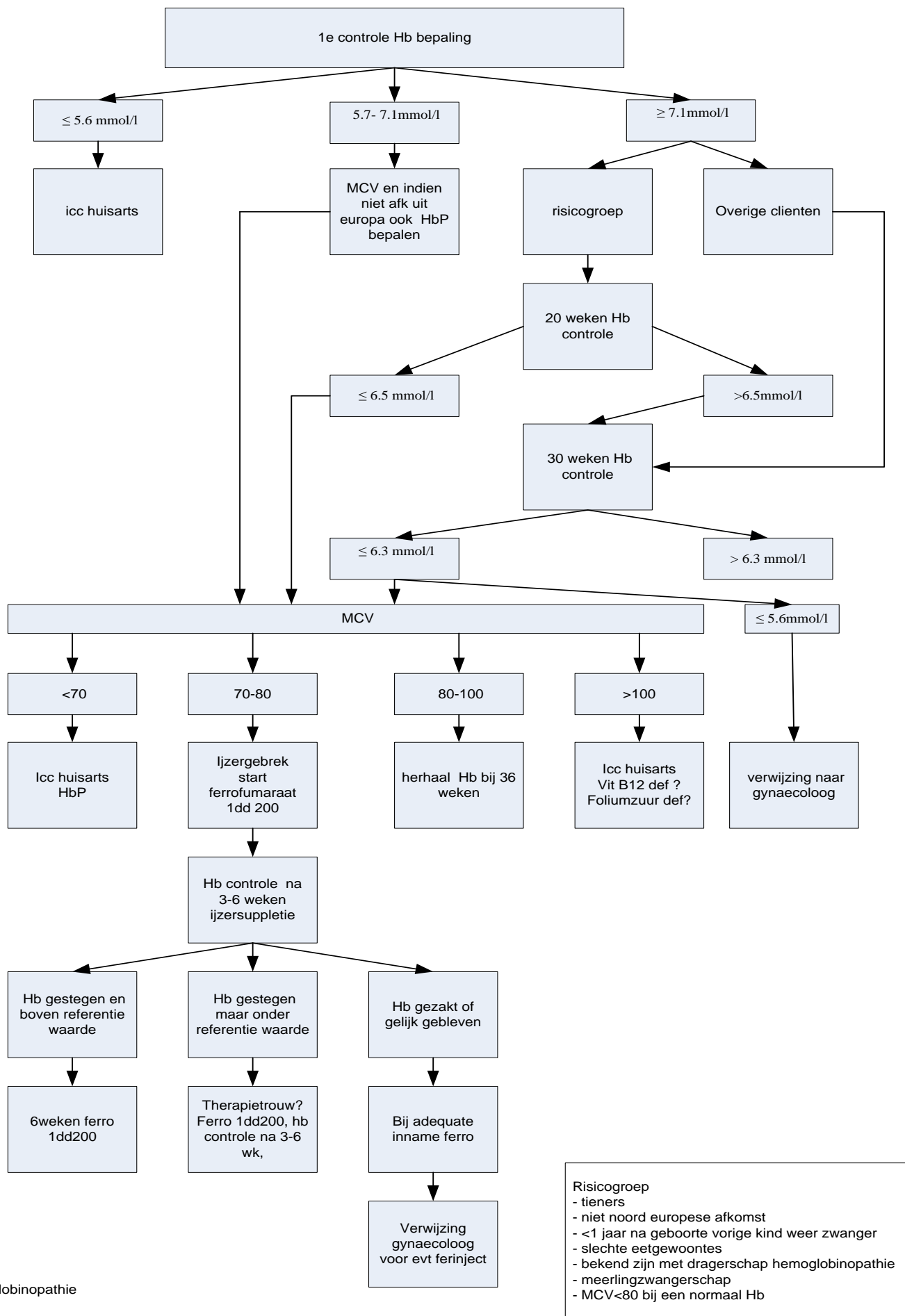
Indicatie Hb controle	Hb	actie
Einde kraambed; bij fluxus zonder ingezette behandeling	< 6,5	Start ijzermedicatie en controle na 6 weken
Controle ingezette behandeling, 3-6 weken na start ijzerbehandeling in zwangerschap of kraambed	< referentiewaarde > referentiewaarde	Verwijzing huisarts Onderhoudsdosering 6 weken
Bij de nacontrole 6 weken postpartum als de vrouw; <ul style="list-style-type: none">op dat moment ijzertherapie heeftpostpartum is behandeld voor een fluxus	< 7,2, maar gestegen < 7,2, niet gestegen > 7,2	Continueren behandeling en na 3-6 wk controle HA Bij adequate inname; verwijzing huisarts voor verdere diagnostiek Stoppen met de behandeling

Medicatie

- 1 tablet ferrofumaraat 200 mg (1 x 65 mg elementair ijzer)
- inname voor de maaltijd
- bij gastro-ineestinale klachten; inname na de maaltijd of dosering verminderen

Attentie!

Na 32 weken een Hb < 5,6, naar gynaecoloog verwijzen!



HbP= hemoglobinopathie