

# VSV ACHTERHOEK OOST

---

## ZWANGERSCHAPSDATERING protocol

### Voorlichting en counseling

Elke cliënt ontvangt mondeling en/of schriftelijk informatie over echoscopie (abdominaal en vaginaal) tijdens de zwangerschap. Informatie over echoscopie tijdens de zwangerschap staat ook op de website vermeld.

Elke cliënt is op de hoogte van het recht op niet weten.

Indien er een onverwachte bevinding is, wordt dit aan cliënt verteld, mits zij duidelijk heeft aangegeven dit niet te willen weten.

### Uitvoering

Elke termijnecho wordt systematisch uitgevoerd. De volgende punten worden beoordeeld en gedocumenteerd

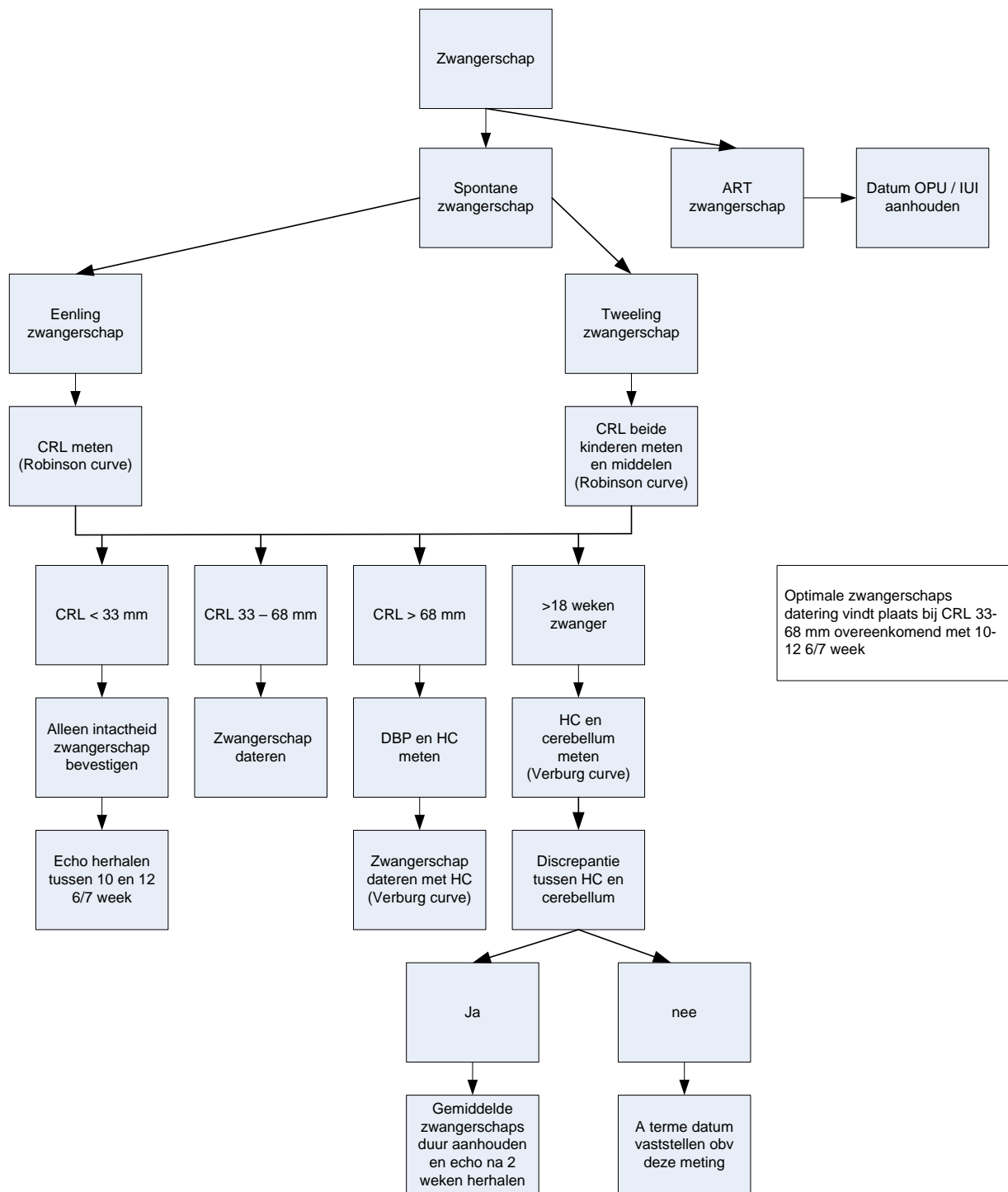
- hartactie
- vorm en wand uterus
- adnexen
- lokalisatie zwangerschap
- eenling/meerling, chorioniciteit meebepalen bij meerling
- CRL meten (robinsoncurve) met correcte doorsnede en beeldinstelling
- meebeoordelen caput, bij voorkeur ook maag/blaas/extremiteiten/buikwand

### Administratie

In het cliëntendossier wordt gedocumenteerd, datum meting, naam echoscopist, welke meting gedaan is, berekende a terme datum.

### Datering zwangerschap

Datering zwangerschap wordt gedaan volgens NVOG protocol



-Tot 10 weken altijd transvaginale echo verrichten voor een betrouwbare meting  
 -Indien datering tussen 10 en 12 6/7 week (CRL33-68 mm) verschilt van datering bepaald <10 weken (CRL <33 mm) dan definitieve datering obv de CRL tussen 33 en 68 mm  
 -Vanaf 13 weken amenorroe ook altijd DBP en HC meten  
 HC > 80 mm dan zwangerschap dateren obv HC en niet op basis van CRL

Uitgebreide informatie → [www.nvog.nl](http://www.nvog.nl)

→ vakinformatie → modelprotocollen → datering van de zwangerschap

### Kwaliteitsborging

Apparatuur voldoet aan de kwaliteitseisen beschreven in de kwaliteitsnormen foetale echoscopie van de NVOG.

De beelden van elke CRL meting worden opgeslagen, bij voorkeur digitaal, indien digitaal niet mogelijk is, in ieder geval op print en bijgevoegd in het cliënten dossier.

Elke echoscopist is verantwoordelijk voor het onderhouden van zijn vaardigheden door training, scholing en beeldbeoordeling. Dit kan door de werkgroep echoscopie van het VSV getoetst worden.