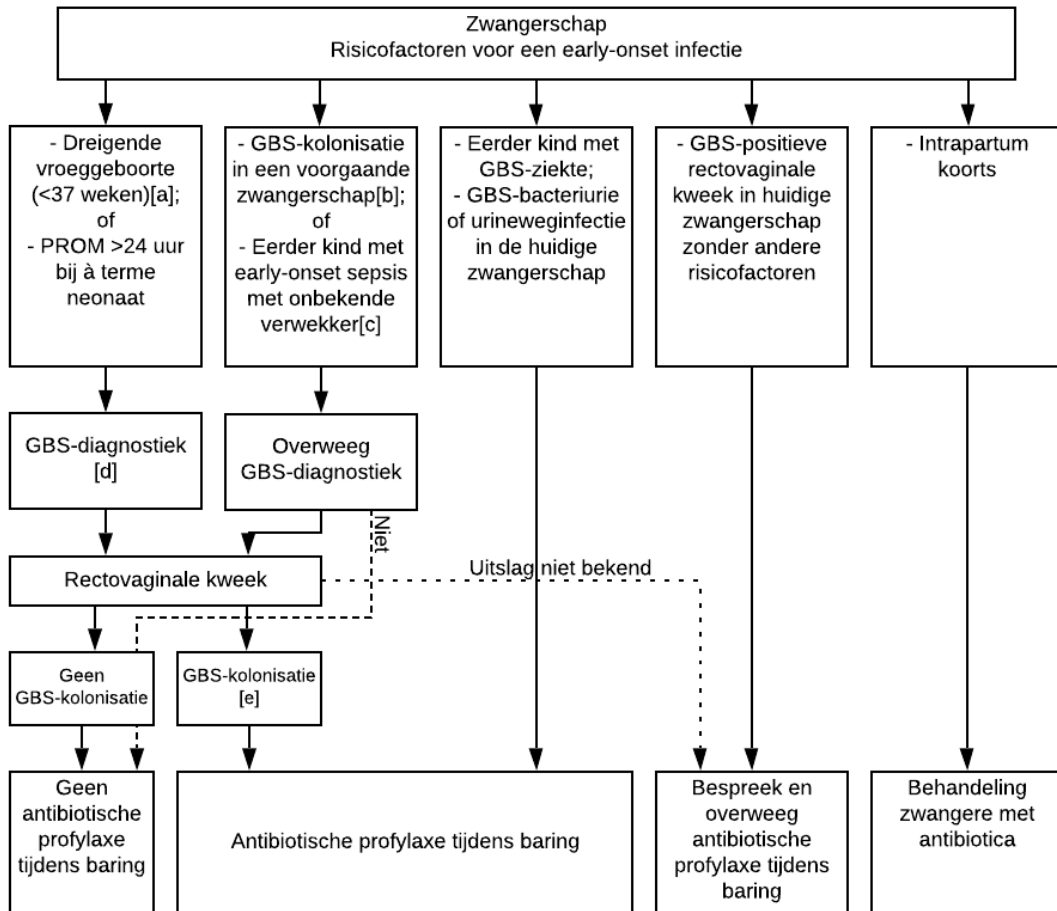


**Titel**

GBS stroomschema (preventie en behandeling van early-onset neonatale infecties)

**Stroomschema**



- [a] Premature weeënactiviteit en/of “prelabour rupture of the membranes” (PROM). PROM is gedefinieerd als het breken van de vliezen voor de aanvang van weeënactiviteit.
- [b] Indien GBS-kolonisatie in een voorgaande zwangerschap is vastgesteld, wordt overwogen in de huidige zwangerschap bij een amenorrhoe duur van 35-37 weken GBS-diagnostiek in te zetten.
- [c] Early-onset neonatale sepsis zonder verwekker waarbij sprake is van noodzaak tot kunstmatige beademing en/of circulatoire ondersteuning.
- [d] In aanwezigheid van risicofactoren wordt gescreend op GBS-kolonisatie door middel van een rectovaginale kweek.
- [e] Intrapartum GBS-profylaxe overwegen bij een vroeggeboorte als er tevens sprake is van het voortijdig breken van de vliezen (ongeacht duur) en een onbekende GBS-status.

**Datum protocol**

Gepubliceerd in 2018

**Wijzigingen t.o.v de vorige versie**

Niet van toepassing