

## Titel

Zwangerschapsdatering middels een termijnecho

## Specialisme

Obstetrie en gynaecologie

## Soort document

VSV-protocol

## Doel

Eenduidig beleid voor iedere zwangere vrouw rondom de termijnecho.

## Voorbereiding

Elke cliënt ontvangt mondeling en/of schriftelijk informatie over echoscopie (abdominaal en vaginaal) tijdens de zwangerschap. Informatie over echoscopie tijdens de zwangerschap staat ook op de website vermeld.

Elke cliënt is op de hoogte van het recht op niet weten.

Indien er een onverwachte bevinding is, wordt dit aan cliënt verteld, mits zij duidelijk heeft aangegeven dit niet te willen weten.

## Werkwijze

### Uitvoering

Elke termijnecho wordt systematisch uitgevoerd. De volgende punten worden beoordeeld en gedocumenteerd:

- Hartactie
- Vorm en wand uterus
- Adnexen
- Lokalisatie zwangerschap
- Eenling/meerling, chorioniciteit meebepalen bij meerling
- CRL meten (robinsoncurve) met correcte doorsnede en beeldinstelling
- Beoordeling caput, bij voorkeur ook maag/blaas/extremiteiten/buikwand

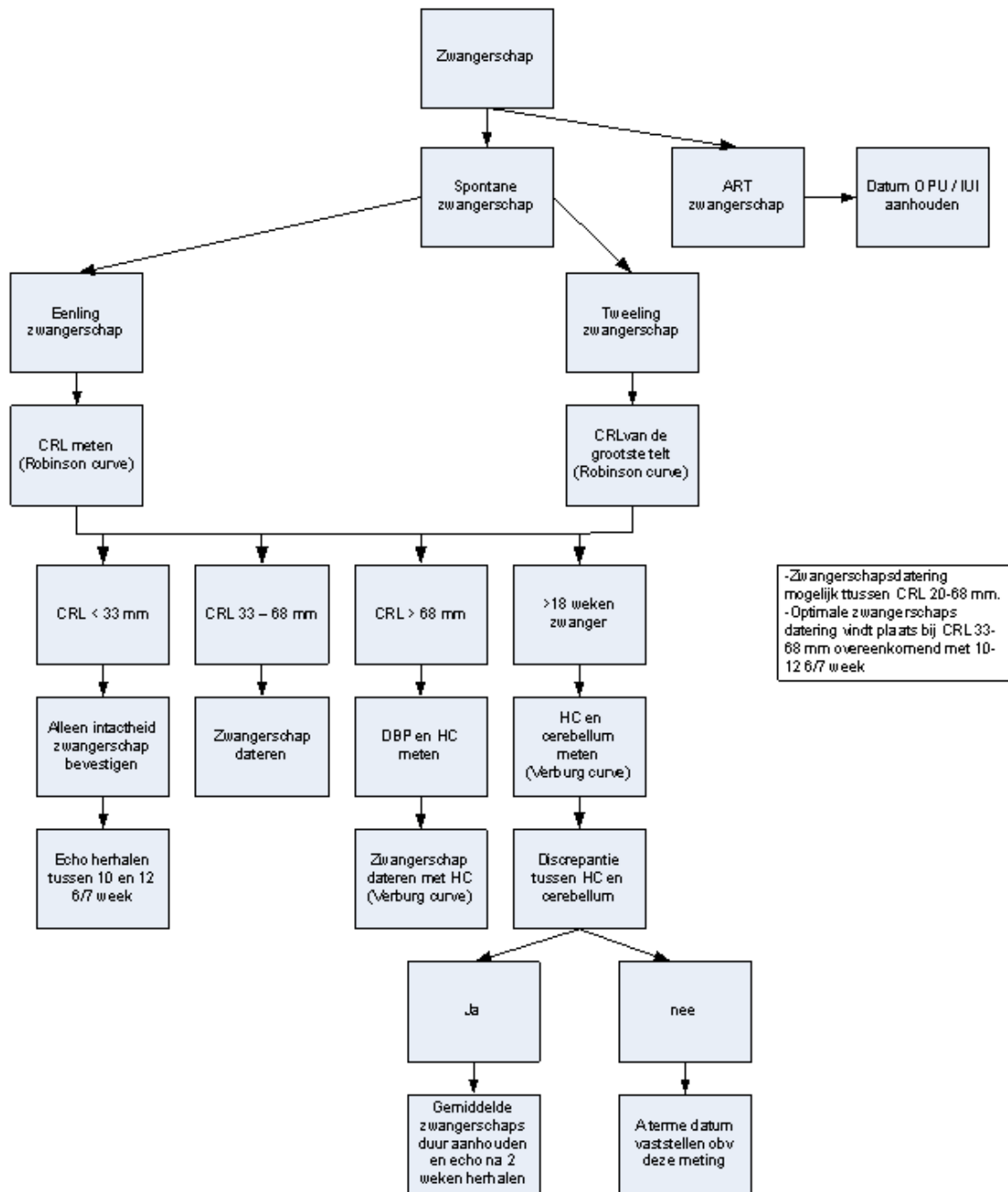
### Administratie

In het cliëntendossier wordt gedocumenteerd, datum meting, naam echoscopist, welke meting gedaan is, berekende a terme datum.

### Datering zwangerschap

Datering zwangerschap wordt gedaan volgens NVOG protocol, zie het stroomschema.

## Stroomschema



-Zwangerschapsdatering mogelijk tussen CRL 20-68 mm.  
-Optimale zwangerschapsdatering vindt plaats bij CRL 33-68 mm overeenkomend met 10-12 6/7 week

-Echo voor AD 8+4 is nooit terminiecho  
-Tot 10 weken altijd transvaginale echo verrichten voor een betrouwbare meting  
-Indien datering tussen 10 en 12 6/7 week (CRL 33-68 mm) verschilt van datering bepaald <10 weken (CRL <33 mm) dan definitieve datering obv de CRL tussen 33 en 68 mm  
-Vanaf 13 weken amenorroe ook altijd DBP en HC meten  
HC > 80 mm dan zwangerschap dateren obv HC en niet op basis van CRL (bij meerlingen grootste HC van de 2 nemen)

## **Extra info**

### **Kwaliteitsborging**

Apparatuur voldoet aan de kwaliteitseisen beschreven in de kwaliteitsnormen foetale echoscopie van de NVOG.

De beelden van elke CRL meting worden opgeslagen, bij voorkeur digitaal, indien digitaal niet mogelijk is, in ieder geval op print en bijgevoegd in het cliënten dossier.

Elke echoscopist is verantwoordelijk voor het onderhouden van zijn vaardigheden door training, scholing en beeldbeoordeling. Dit kan door de werkgroep echoscopie van het VSV getoetst worden.

Uitgebreide informatie: [www.nvog.nl](http://www.nvog.nl) → vakinformatie → modelprotocollen → datering van de zwangerschap

### **Datum protocol**

Gepubliceerd in 2015, herzien en aangepast in 2019.